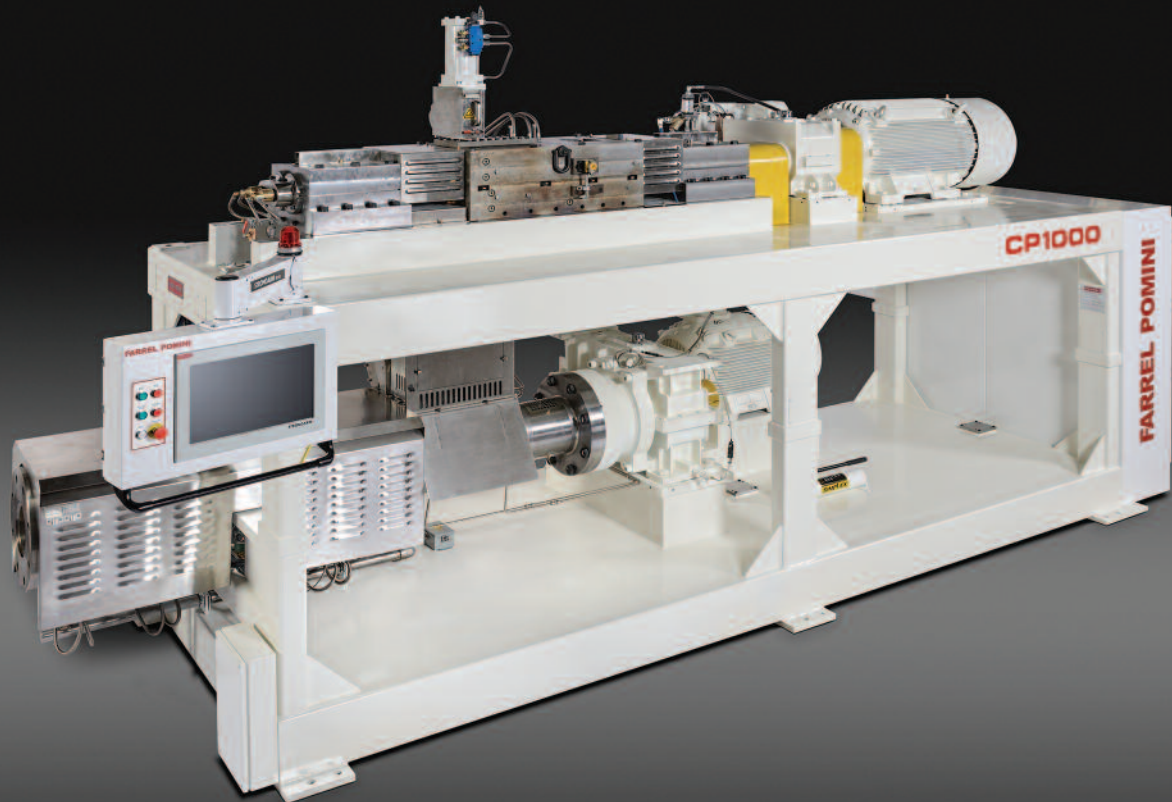




FARREL POMINI
continuous compounding systems



PROCESADOR COMPACTO CP SERIES II™



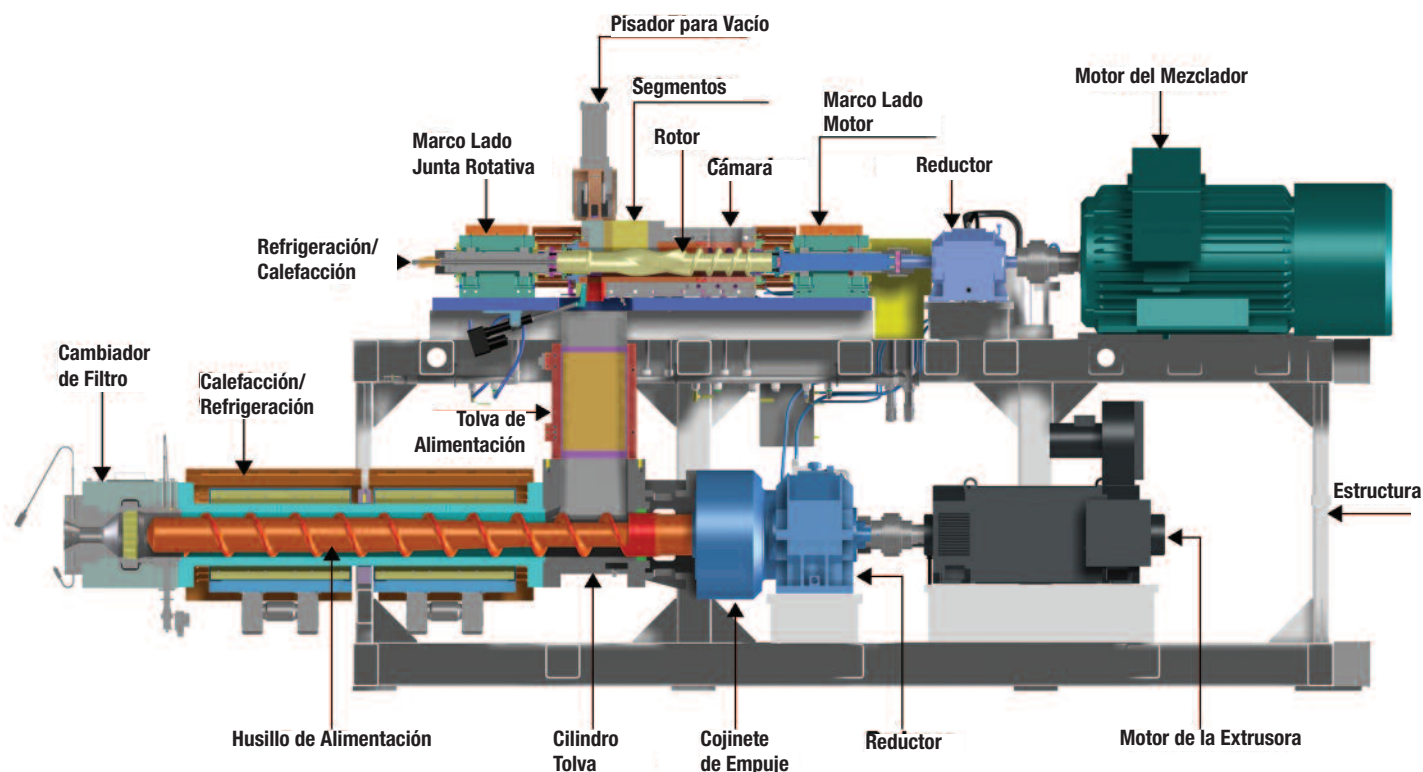
El Procesador Compacto Series II™ aporta una tecnología única a la industria de conversión de polímero. Este procesador de elevada producción está diseñado específicamente para una dispersión de la más alta calidad en materiales con elevada carga y pigmentación. Contiene un mezclador continuo controlado independientemente y un sistema de extrusión.

El Procesador Compacto es capaz de materiales altamente abrasivos mejorando otros procesadores. Está diseñado para incorporar varios tipos de sistemas de alimentación y de formación de granza, haciendo así sus aplicaciones prácticamente ilimitadas.

Está disponible en la configuración estándar y en la extra larga (XL) para llegar a todas las necesidades.

Las características principales son:

- Dos rotores co-rotantes no engranados; disponibles en varias combinaciones y geometrías
- Las paredes de la cámara de mezclado incorporan numerosas características que benefician el rendimiento del CP al igual que su manejo y mantenimiento.
- Un extrusora de alimentación en caliente con tiempo de permanencia mínimo
- Motores individuales para el mezclador y la extrusora que aportan una optimización de la función de mezclado independiente de la de alimentación.
- El sistema de control puede llevarse a cabo en modo automático o ajustado manualmente durante el funcionamiento



CP Series II™ Datos de Capacidad*

Tamaño del CP	125	250	550 & 550XL	1000 & 1000XL	2000 & 2000XL	2500 & 2500XL	4000 & 4000XL
Materiales	Índices de producción en kg/hr.						
HDPE, LDPE, LLDPE; colorante, procesado	80-120	170-240	350-500	750-1200	1500-2200	1875-2750	2500-3800
PE; masterbatch, llenado	20%	60-110	130-225	350-520	750-1100	1500-2200	1875-2750
	30 - 40%	60-120	130-240	350-570	750-1200	1500-2400	1875-3000
	>50%	100-150	215-300	500-800	1000-1500	1800-2500	2250-3125
PP; colorante; procesado	40-120	85-250	350-520	750-900	1500-1900	1875-2375	2500-3200
PP; masterbatch, llenado	20%	50-120	100-250	350-570	700-1000	1500-2200	1875-2750
	40%	10-110	100-230	350-570	700-1000	1500-2400	1875-3000
	>40%	80-150	170-300	500-800	1000-1500	1700-2500	2125-3125
PS; SAN; masterbatch	20%	80-150	215-300	400-630	750-1100	1500-2200	1875-2750
	30-40%	80-150	215-300	400-690	750-1300	1500-2250	1875-2810
	>50%	80-150	200-340	400-690	900-1500	1800-2700	2250-3375
ABS; procesado	80-150	215-300	400-610	750-1100	1500-2200	1875-2750	2500-3800
PVC	80-150	180-340	300-650	600-1200	1800-2500	2250-3125	3000-4300
TPE, TPO	40-125	85-250	350-520	750-1100	1500-2200	1875-2750	2500-3800
PET, PBT, PC; llenado, procesado	30-100	50-200	250-400	500-900	1000-1600	1250-2000	1750-2800
PA; llenado, procesado	30-75	50-150	250-400	500-900	1000-1600	1250-2000	1750-2800

* Todos los índices de producción deben ser verificados en fábrica.

CP Series II™ & CP Series II™ XL Especificaciones Estándar

Tamaño del CP	125	250	550 & 550XL	1000 & 1000XL	2000 & 2000XL	2500 & 2500XL	4000 & 4000XL
Mezclador							
Potencia kW (cv)	22.5 (30)	45 (60)	93 (125)	185 (250)	325 (500)	450 (600)	600 (800)
Velocidad máxima del rotor RPM	1150	850	650	650	650	650	650
Diámetro del rotor mm (in.)	48 (2)	73 (3)	102 (4)	135 (5)	168 (7)	168 (7)	203 (8)
Extrusora de Alimentación en Caliente							
Potencia kW (cv)	15 (20)	23 (30)	56 (75)	75 (100)	150 (200)	225 (300)	300 (400)
Velocidad máxima husillo RPM	100	100	100	100	100	100	100
Diámetro Husillo mm (in.)	80 (3.25)	102 (4)	127 (5)	178 (7)	216 (8.5)	254 (10)	254 (10)
Longitud Husillo L/D	11/1	11/1	11/1	11/1	11/1	11/1	11/1

CP Series II™ & CP Series II™ XL Pesos y Medidas

Tamaño del CP Series II™		125	250	550	1000	2000	2500	4000
Peso total	kg	3,725	4,540	7,485	13,620	20,430	22,725	26,000
Longitud	mm	2,960	4,320	4,830	6,045	7,205	7,305	8,130
Anchura	mm	1,015	1,345	1,650	1,980	2,400	2,435	2,435
Altura	mm	2,030	2,110	2,730	3,005	3,385	3,385	3,420
Suelo a extrusora C/L	mm	760	875	915	915	915	915	915
Tamaño del CP Series II™				550XL	1000XL	2000XL	2500XL	4000XL
Peso total	kg			7,740	14,020	21,305	23,600	26,900
Longitud	mm			5,275	6,555	7,875	7,975	8,840
Anchura	mm			1,650	1,980	2,400	2,435	2,435
Altura	mm			2,730	3,005	3,385	3,385	3,420
Suelo a extrusora C/L	mm			915	915	915	915	915

Rotores Estándar

		
Número 7	Número 15	CPXL
<ul style="list-style-type: none"> • Para materiales sensibles a la temperatura 	<ul style="list-style-type: none"> • Polivalente para todas las mezclas y compuestos y para todos los tamaños de mezclador • Estándar para concentrados y mezclas con alto contenido en cargas 	<ul style="list-style-type: none"> • Alto contenido en cargas • Materiales sensibles a la temperatura • Reduce la energía necesaria para el proceso

Opciones Estándar

Cámara con Camisas:

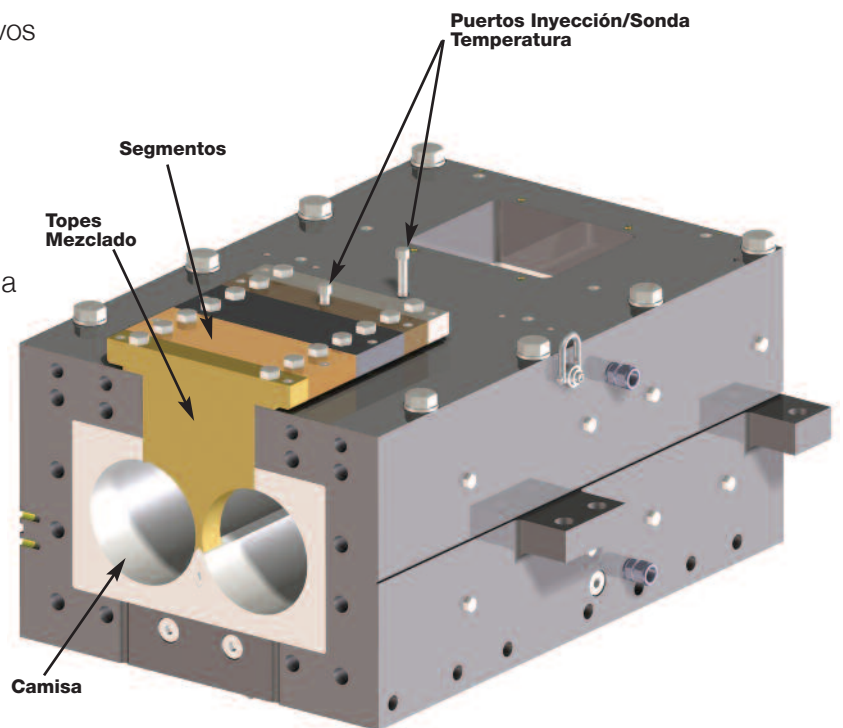
- Camisas de fácil cambio
- Varios diámetros
- Diseñada específicamente para aplicaciones abrasivas
- Materiales de construcción de las camisas disponibles incluyen acero endurecido, acero cromado, cerámica, acero inoxidable y acero con refuerzo de Carburo de Tungsteno

Cámara Segmentada e Insertos:

- Más área de vacío
- Permite la incorporación seguida de aditivos sólidos
- Permite un selección infinita de inyección de aceite y/o posiciones de medición de temperatura
- Aumento de la capacidad de dispersión
- Proporciona una temperatura de descarga más uniforme

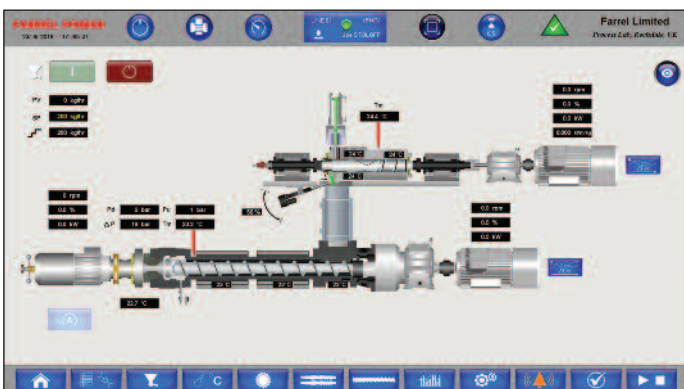
Pisador para Vacío

- Mantiene el polímero libre de aire acumulado
- Se controla a través del PLC automáticamente



Características sinérgicas del Sistema™ de Control

- Control del sistema de alimentación desde la pantalla táctil
- Control integrado de los equipos de soporte pre y post CP
- Arranque automático del proceso post CP
- Apagado automático bajo condiciones normales y de fallo
- Capacidad para monitoreo y soporte remotos
- Base de PLC con HMI de pantalla táctil
- Se puede ampliar a sistema de supervisión (SCADA)



www.farrel-pomini.com

