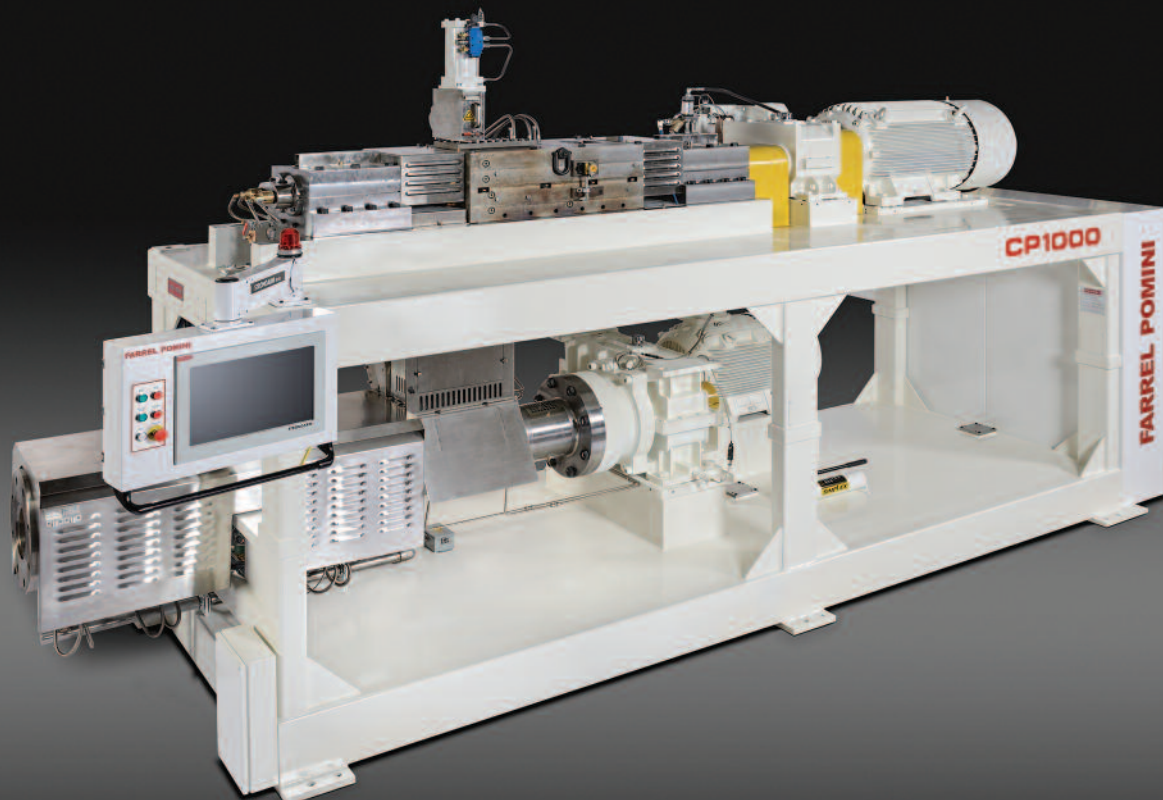




FARREL POMINI
continuous compounding systems

CP 系列II™ 紧凑型连续混炼处理器



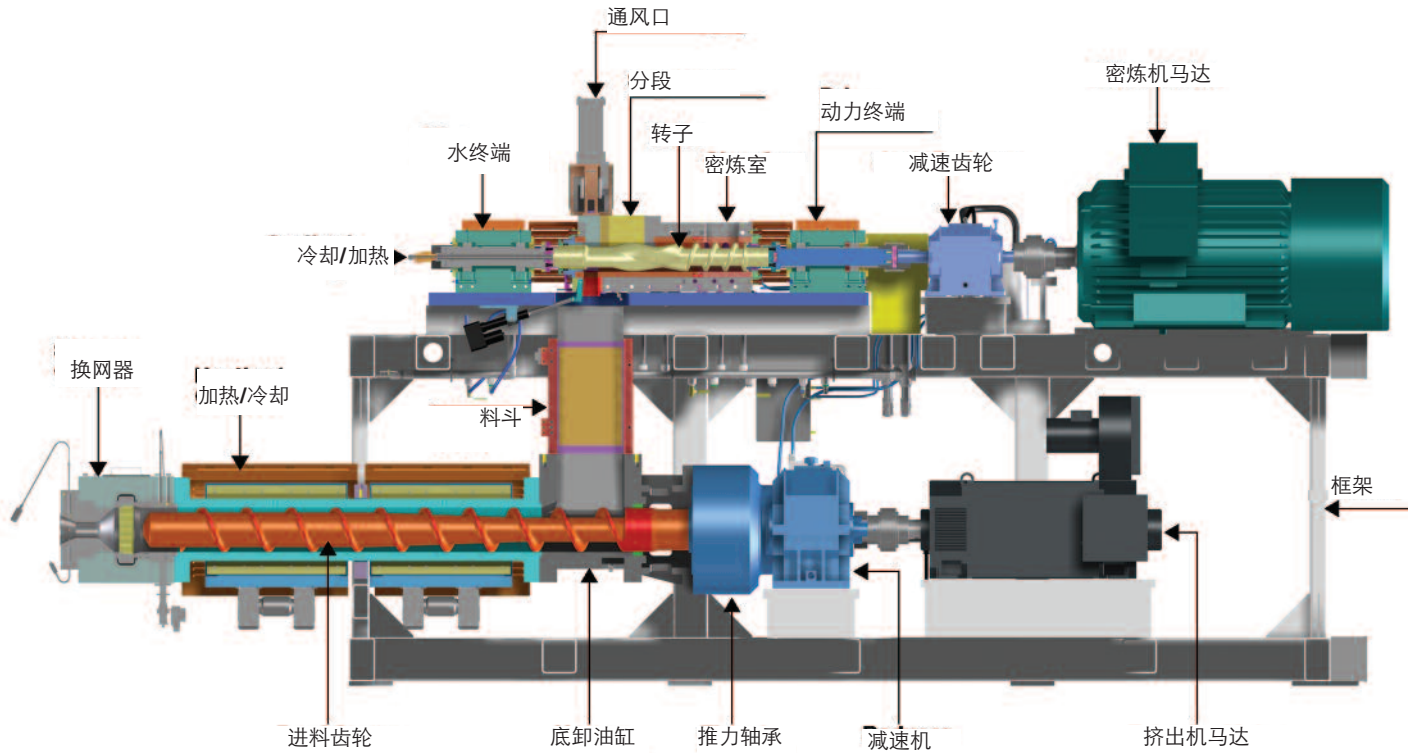
CP 系列II™ 紧凑型连续混炼处理器给聚合物改性行业提供了一个独特的技术. 这种高生产力的混炼机是为高填充、高色素材料的高分散性而特定设计的. 它包括一个独立控制的连续混炼机和一个挤出机系统.

在加工高磨损材料方面, 紧凑型连续混炼机要优于其他处理器. 它的多功能性体现在能适应各种进料系统和粒子组成成分, 应用范围实际上是不受限制的.

它有标准和加长 (XL) 两种配置来满足加工上的需求.

主要的特点包括:

- 两个反向旋转, 非啮合的转子; 可以用不同几何形状的转子进行配对组合
- 混炼室筒体融入了许多特点能提高CP的加工性能, 操作以及维护.
- 一个具有最少停留时间的热喂料挤出机
- 混炼机和挤出机有各自的驱动电机, 这样使得混炼功能可以独立于挤出功能进行优化.
- 在操作过程中, 控制系统可以设置成自动或者手动



CP系列II™ 和 CP系列II™XL 产能数据*

CP 密炼机型号	125	250	550 & 550XL	1000 & 1000XL	2000 & 2000XL	2500 & 2500XL	4000 & 4000XL
原料/工艺	生产率 kg/hr.						
HDPE, LDPE, LLDPE; 着色, 造粒	80-120	170-240	350-500	750-1200	1500-2200	1875-2750	2500-3800
PE; 母料, 填充							
20%	60-110	130-225	350-520	750-1100	1500-2200	1875-2750	2500-3800
30 - 40%	60-120	130-240	350-570	750-1200	1500-2400	1875-3000	2500-4000
>50%	100-150	215-300	500-800	1000-1500	1800-2500	2250-3125	3000-4300
PP; 着色, 造粒	40-120	85-250	350-520	750-900	1500-1900	1875-2375	2500-3200
PP; 母料, 填充							
20%	50-120	100-250	350-570	700-1000	1500-2200	1875-2750	2500-3800
40%	10-110	100-230	350-570	700-1000	1500-2400	1875-3000	2500-4000
>40%	80-150	170-300	500-800	1000-1500	1700-2500	2125-3125	2400-4300
PS; SAN; 母料							
20%	80-150	215-300	400-630	750-1100	1500-2200	1875-2750	2500-3800
30-40%	80-150	215-300	400-690	750-1300	1500-2250	1875-2810	2500-2900
>50%	80-150	200-340	400-690	900-1500	1800-2700	2250-3375	3000-4400
ABS; 造粒	80-150	215-300	400-610	750-1100	1500-2200	1875-2750	2500-3800
PVC	80-150	180-340	300-650	600-1200	1800-2500	2250-3125	3000-4300
TPE, TPO	40-125	85-250	350-520	750-1100	1500-2200	1875-2750	2500-3800
PET, PBT, PC; 填充, 造粒	30-100	50-200	250-400	500-900	1000-1600	1250-2000	1750-2800
PA; 填充, 造粒	30-75	50-150	250-400	500-900	1000-1600	1250-2000	1750-2800

* 上述产量以工厂实际数据为准。

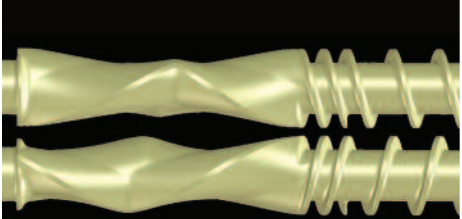
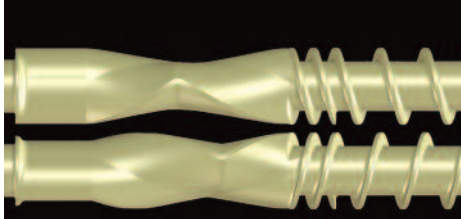
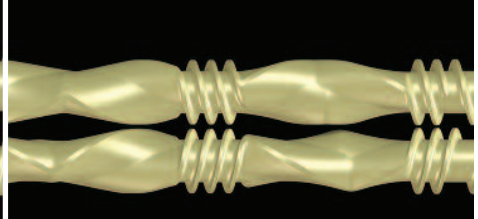
CP系列II™ 和 CP系列II™XL 标准规格

CP 混炼机型号	125	250	550 & 550XL	1000 & 1000XL	2000 & 2000XL	2500 & 2500XL	4000 & 4000XL
混炼机							
功率 千瓦 (马力)	22.5 (30)	45 (60)	93 (125)	185 (250)	325 (500)	450 (600)	600 (800)
最大转子转速 (每分钟转)	1150	850	650	650	650	650	650
转子直径 毫米 (英寸)	48 (2)	73 (3)	102 (4)	135 (5)	168 (7)	168 (7)	203 (8)
热喂料挤出机							
功率 千瓦 (马力)	15 (20)	23 (30)	56 (75)	75 (100)	150 (200)	225 (300)	300 (400)
最大螺杆转速 (每分钟转)	100	100	100	100	100	100	100
螺杆直径 毫米 (英寸)	80 (3.25)	102 (4)	127 (5)	178 (7)	216 (8.5)	254 (10)	254 (10)
螺杆长径比	11/1	11/1	11/1	11/1	11/1	11/1	11/1

CP系列II™ 和 CP系列II™XL 重量和尺寸

CP系列II™混炼机尺寸	125	250	550	1000	2000	2500	4000
总重 公斤	3,725	4,540	7,485	13,620	20,430	22,725	26,000
长度 毫米	2,960	4,320	4,830	6,045	7,205	7,305	8,130
宽度 毫米	1,015	1,345	1,650	1,980	2,400	2,435	2,435
高度 毫米	2,030	2,110	2,730	3,005	3,385	3,385	3,420
挤出机高度 毫米	760	875	915	915	915	915	915
CP系列II™XL混炼机尺寸			550XL	1000XL	2000XL	2500XL	4000XL
总重 公斤			7,740	14,020	21,305	23,600	26,900
长度 毫米			5,275	6,555	7,875	7,975	8,840
宽度 毫米			1,650	1,980	2,400	2,435	2,435
高度 毫米			2,730	3,005	3,385	3,385	3,420
挤出机高度 毫米			915	915	915	915	915

标准转子

		
7号转子 <ul style="list-style-type: none"> • 温度敏感材料 	15号转子 <ul style="list-style-type: none"> • 适用于所有密炼机型号的混炼和化合 • 集中的高填充料的标准使用转子 	CPXL <ul style="list-style-type: none"> • 高填充 • 温度敏感原料 • 减少能量投入

标准选项

带衬垫的密炼室:

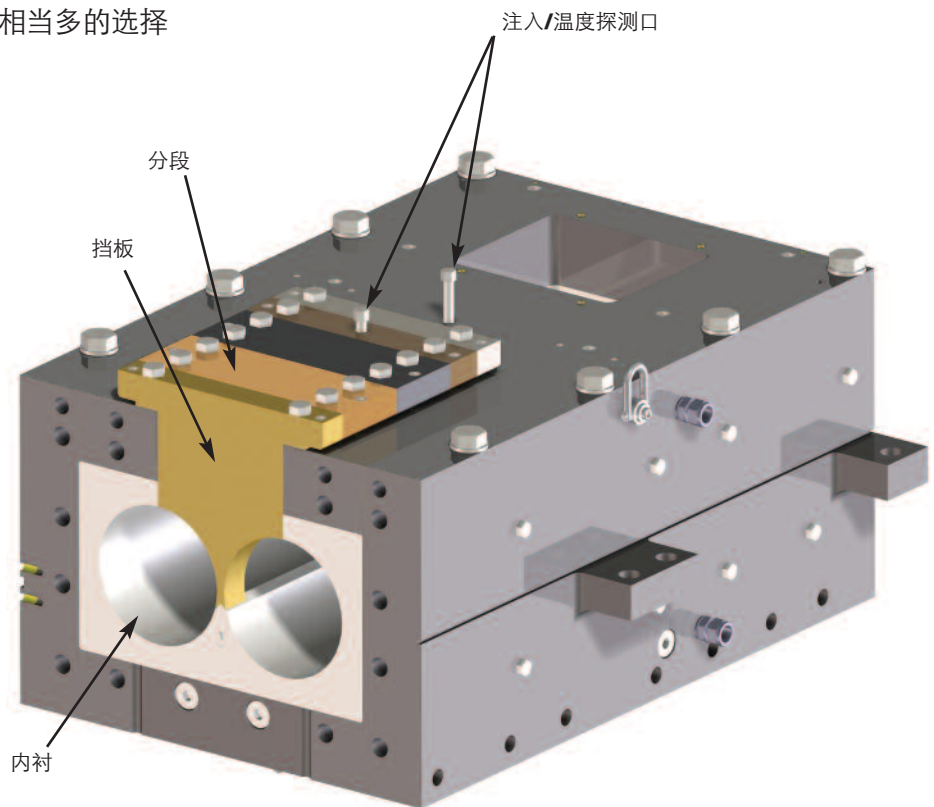
- 衬垫易于更换
- 各种孔径
- 专为高腐蚀性材料的应用而设计
- 可选为衬垫的材料包括: 工具钢、镀铬钢以及硬质合金覆钢

分段式密炼室桶和插件:

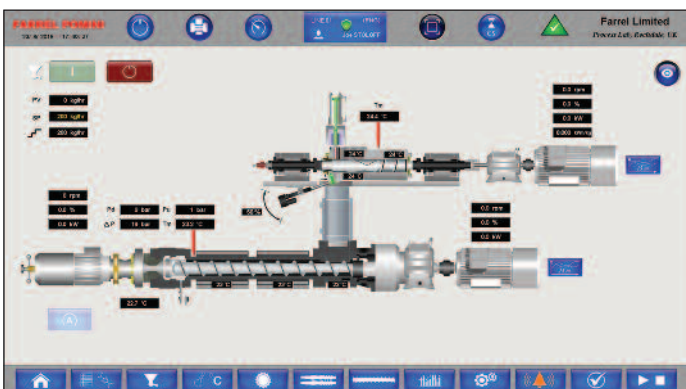
- 通风面积增大
- 允许下游固体添加剂
- 油注入点和温度测量点有相当多的选择
- 分散能力有显著提高
- 排料温度均衡

通风口:

- 通风口远离聚合物
- 自动PLC控制



协同控制系统特点



- 通过操作触摸屏对进料系统进行控制
- 对上下游辅助设备综合控制
- 下游工艺的自动启动
- 正常和故障条件下自动关机
- 远程监控和支持
- 基于PLC的 HMI 触摸屏
- 可扩展的监控系统 (SCADA)

www.farrel-pomini.com

